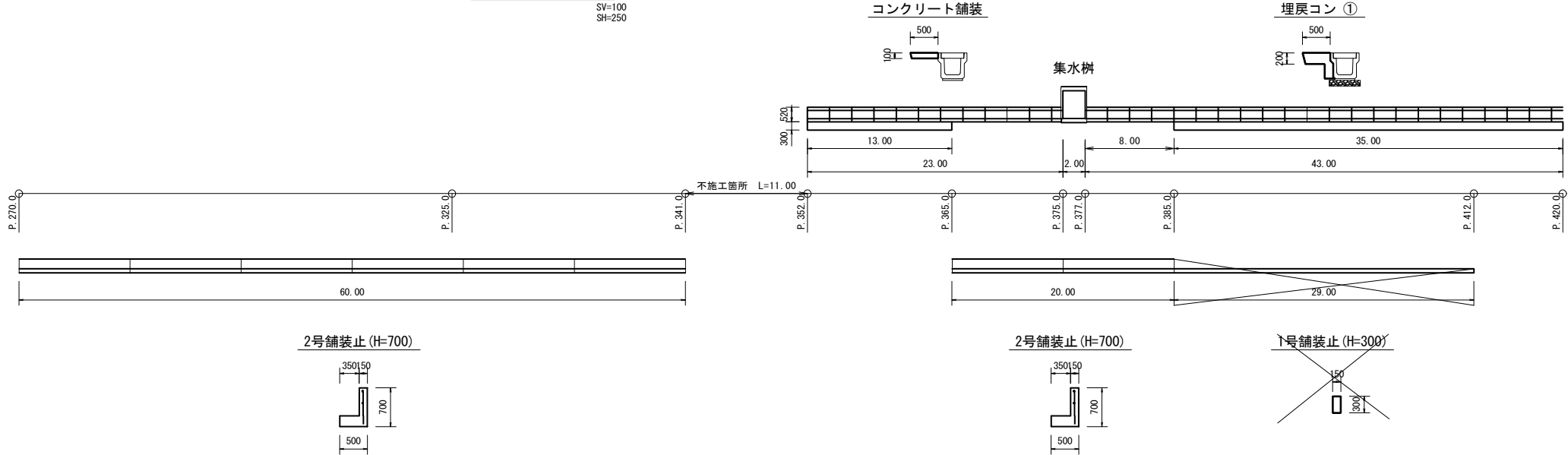


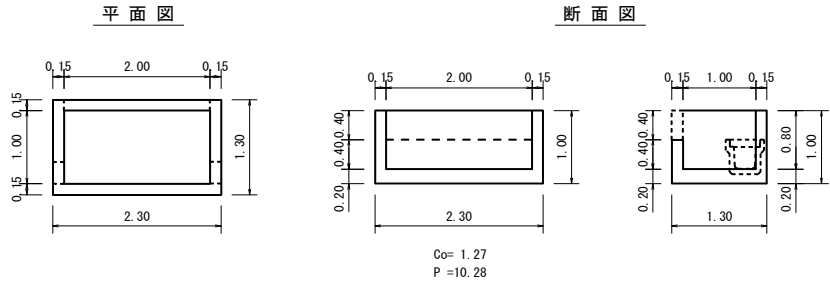
展開図



展開図

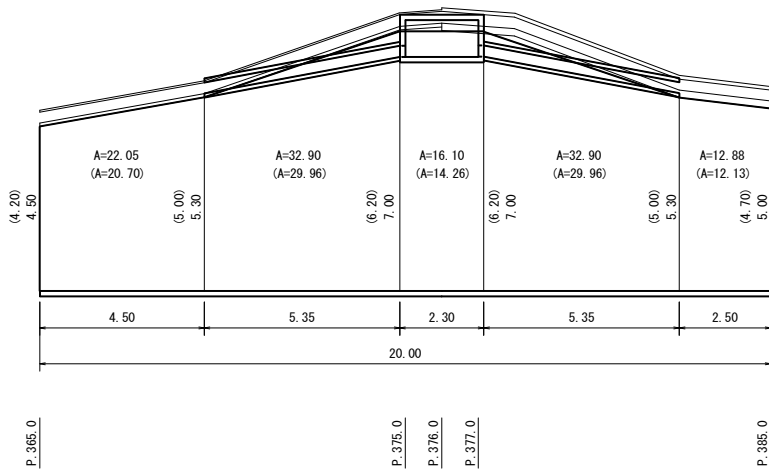
集水樹

S=1:50



As舗装取壊
(As舗装)

S=1:100



数量計算

土工

14K (床掘・積込)	0.4*60.0+0.4*23.0+0.4*20.0+0.5*2.30+0.3*43.00	= 55.25 ≒ 55 m3
B4D (埋戻・転圧有)	0.2*60.0+0.4*23.0+0.2*20.0+0.2*2.30+0.2*43.00	= 34.26 ≒ 34 m3
残土処理 (L=4.0Km)	55.25-34.26/0.9	= 17.18 ≒ 17 m3
Co取壊し	0.23*23.0+0.12*(2.00+43.00)	= 10.69 ≒ 11 m3
Co殻運搬・処理 (L=3.5km)	10.69	= 10.69 ≒ 11 m3
鉄筋Co取壊し	0.06*23.0	= 1.38 ≒ 1 m3
鉄筋Co殻運搬・処理 (L=3.5km)	1.38	= 1.38 ≒ 1 m3
As舗装版切断	0.20*60.0+0.20+0.60+13.0+4.50+5.00+35.00+0.60	= 119.10 ≒ 119 m
As舗装版破碎	0.20*60.0+0.60*13.00+116.83+0.60*35.00	= 157.63 ≒ 160 m2
As殻運搬・処理 (L=3.5km)	157.63*0.04	= 6.31 ≒ 6 m3

排水構造物工

U型側溝 (PU3-300*300)	23.00+43.00	= 66.00 ≒ 66 m
銅製蓋 (T-25・L=1.00)	66.00/10	= 6.60 ≒ 7 枚
Co蓋 (L=0.50)	(66.00-7.00)/0.50	= 118.00 ≒ 118 枚
埋戻コン①	0.15*43.00	= 6.45 ≒ 6 m3
コンクリート舗装 (t=10cm)	0.50*(23.00+8.00)	= 15.50 ≒ 16 m2
集水樹コンクリート (18-8-25)	1.27	= 1.27 ≒ 1 m3

舗装止工

2号舗装止 (H=700)	60.00+20.00	= 80.00 ≒ 80 m
---------------	-------------	----------------

舗装工

路盤工 (t=10cm)	0.35*(60.00+20.00)+0.30*(23.00+2.00+43.00)	= 48.10 ≒ 48 m2
不陸整正 (t=3cm)	107.01-0.3*20.00	= 101.10 ≒ 101 m2
表層工 (t=4cm)	0.35*60.00+0.30*13.00+107.01+0.3*35.00	= 142.41 ≒ 142 m2

実施図

高知県 越知町			
施工年度	令和7年度	工事番号	令7防安 第24号
工事名	町道本村薬師堂線 防災・安全対策交付金工事		
図面名称	展開図・数量計算		
図面番号	2/2	縮尺	図 示
路線名	町道本村薬師堂線		
工事場所	高知県高岡郡越知町	横畠東(本村)	